



CEWARO

Utveckling Bioekonomi Landsbygd Livsmedel

# Framförda önskemål, behov och visioner för Brännbergs utveckling

(Synpunkter från ett 20-tal företag plus ett 10-tal övriga intressenter)



**Mer kollektivtrafik, både buss och på sikt tåg. Inte bara för skolbarn utan också för arbetspendlare och gods.**

## 24 Älvsbyn - Brännberg - Boden

DAGAR	Helgfri Måndag - Fredag						
ANMÄRKNINGAR	S	S	S	S	S	S	S
Älvsbyn Resecentrum	05.50	06.50	08.05	14.00	15.30	16.10	17.30
Älvsbyns Skolorråde				14.02			
Älvsbyn Kommunhuset	05.53	06.53	08.08	14.03	15.33	16.13	17.33
Älvsbyn Turistgatan	05.56	06.56	08.11	14.06	15.35	16.15	17.35
Krokträsk	06.04	07.04	08.19	14.14	15.44	16.24	17.44
Laduberg	X	X	X	X	X	X	X
Brännberg Byn		07.16					
Brännberg Vsk väg 356	X	X	X	X	X	X	X
Vändträsk väg 356	06.24	07.30	08.39	14.34	16.04	16.44	18.04
Heden Skola		07.40					
Boden Garnis	06.35	07.52	08.52	14.47	16.17	16.57	18.17
Boden Medborgarplatsen	06.41	07.56	08.56	14.51	16.21	17.01	18.21
Boden Resecentrum	06.45	08.00	09.00	14.55	16.25	17.05	18.25

### Anmärkningar

S) Trafikeras ej 2025-06-16 -- 2025-08-17.

## 24 Boden - Brännberg - Älvsbyn

DAGAR	Helgfri Måndag - Fredag						
ANMÄRKNINGAR	S	S	S	S	S	S	S
Boden Resecentrum	05.50	07.00	08.05	14.10	15.05	16.30	17.10
Boden Medborgarplatsen	05.54	07.04	08.09	14.14	15.09	16.34	17.14
Boden Garnis	05.58	07.08	08.13	14.18	15.13	16.38	17.18
Heden Skola				14.25			
Vändträsk väg 356	06.10	07.20	08.24	14.40	15.25	16.50	17.30
Brännberg Vsk väg 356	X	X	X	X	X	X	X
Brännberg Byn				14.53			
Laduberg	06.30	07.40	08.44	15.03	15.45	17.10	17.50
Krokträsk	X	X	X	X	X	X	X
Älvsbyn Turistgatan	06.40	07.50	08.55	15.15	15.55	17.20	18.00
Älvsbyn Kommunhuset	06.42	07.52	08.57	15.17	15.57	17.22	18.02
Älvsbyns Skolorråde		Xa					
Älvsbyn Resecentrum	06.45	07.55	09.00	15.20	16.00	17.25	18.05

### Anmärkningar

a) Endast avstigande  
S) Trafikeras ej 2025-06-16 -- 2025-08-17.

Giltig 24-12-15 – 25-12-13

I dagsläget från byacentrum:

kl 7.16 till Boden. Från Boden till Brännberg kl 14.10.

kl 7.16 till Älvsbyn via byte vsk väg 356

kl 14.53 till Älvsbyn. Från Älvsbyn till Brännberg kl 6.50 och kl 14.00 m byte vsk väg.

**EJ sommartid! Bättre förbindelse med Älvsbyn än Boden!**

- Agera för **ringbilar** på övriga tider.
- Agera för **pendeltågstrafik** Brännberg tur och retur mot Älvsbyn-Piteå och Boden-Luleå, inkl godshantering.

**Fler fiberanslutna hus, även på norra sidan av Aleån, och till lägre kostnad**

- Samordna o kommunicera m kommunen, <https://www.bodensstadsnat.se>

**Bättre mobiltelefonfäckning**

- Ställ in wifi-samtal i mobilen för alla med smart telefon och wifi kopplat till bredband.
- Fler åtgärder?

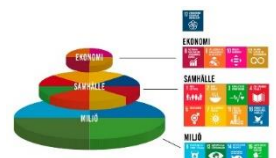
**Utdelning av dagstidningar**

- Verka för att dagstidningar åter ska delas ut i området. Landsbygdssbor diskrimineras och allmänbildningen riskerar att minska då flödet av digital information är svårt och stort att orka med för många, särskilt äldre.

**Förutsättningar för barnfamiljer. Barnomsorg som fungerar även för hem- och distansarbete**

- Träff med byns barnfamiljer, dialog om bästa lösning.
- Fixa lekpark, tex vid byalokalen eller fotbollsplan

Tack till våra finansiärer:





CEWARO

Utveckling Bioekonomi Landsbygd Livsmedel

# Framförda önskemål, behov och visioner för Brännbergs utveckling

(Synpunkter från ett 20-tal företag plus ett 10-tal övriga intressenter)



## Ett välvårdat landskap runt byn, särskilt infarten som är byns ansikte utåt. Påverkar fastighetspriser och attraktionskraft!

- Vad kan motivera markägarna / Gemensamhetsskogen att engagera sig eller i alla fall delta i en dialog? Kan ett markrestaureringsprojekt med extern finansiering vara en möjlighet?

## Bättre nyttjandegrad av befintliga hus. Fler välvårdade hus ger större attraktionskraft.

- Annonsera ut lediga hus/boenden? Målgrupper?

## Fler företagsetableringar / företagsutveckling

- Söka upp och marknadsföra byn, skapa **attraktivitet** för företag med passande profil.
- **Stimulera till mer småföretagande** i området, även kooperativa och distansarbetande.
- **Förädling av biomassa, tex all sly** som finns att röja som skulle kunna omvandlas till olika produkter att sälja tex ved, träkol/biokol, flis, förbrukningsartiklar, hantverk etc.
- Fler **skogsbaserade företag**
- Bättre och mer **flexibel elanslutning** (service av nätägaren Vattenfall) för verksamhet som kräver sådant.
- Potential för produktion av **förnybar energi** med biobränsle och solceller.
- **Naturturism** med vandrings-cykel-hästleder förbi byn och som går mellan Pite och Lule älv.

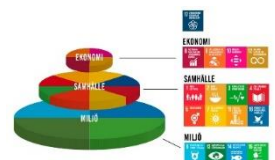
## Underhålla och bibehålla odlingsmarken i hävd. Helst för någon form av livsmedelsproduktion men absolut som krisberedskap. Passande verksamheter på byns odlingsmark kan vara vall/foder till djur, betesdjur som nöt, får, getter och hästar. Även odling av potatis, grönsaker, bär, rörfen och vissa spannmålssorter fungerar.

- Fortsätta träffas i det odlarnätverk som grundades vid en träff i januari. Utveckla aktiviteter som stimulerar till mer odling.
- Inspirationsföreläsning om att hålla får och höns
- Ta fram en lokal beredskapsplan som möjlighet för samverkan och gemenskap

## Paketera och presentera den intressanta historien och naturen

- Bilda arbetsgrupp, planera och fixa en vandringsled, tex via ett projekt som ger finansiering
- Skylta upp en historiestig med info om vattensågen i Johannisfors, första bostället vid Rutqvists/Johannisfors, rälsen från båtlänning till järnvägsstation, gamla skolan, kolonaten, kronotorpen, försöksgården, butikerna, idrottsföreningen, såg och träförädling m Brännbergskojan etc.
- Naturturism, försäljning av hållbara event och guideturer enligt koncept [www.naturturismforetagen.se](http://www.naturturismforetagen.se)

Tack till våra finansiärer:





CEWARO

Utveckling Bioekonomi Landsbygd Livsmedel

# Framförda önskemål, behov och visioner för Brännbergs utveckling

(Synpunkter från ett 20-tal företag plus ett 10-tal övriga intressenter)



## Ordna fler mötesplatser/sociala aktiviteter

- Bokcirkel
- Keramikkurs, hur lösa keramikugn?
- Bakluckeloppis / Loppis / Gårdsloppis
- Majbrasa
- Barnaktiviteter
- Bingo
- Middagar
- Hockey- och/eller travkvällar
- Fisketävling
- Trädgårdsvisning
- Sommarcafé / Gårdscafé / Byacafé
- Musikevenemang, konserter, allsång
- Teaterföreställningar
- Intressanta och inspirerande föreläsningar
- Kurser om odling och självförsörjning
- Gemensamma bakdagar i bagarstugan, kanske bröd till försäljning?
- Aktiviteter på fotbollsplan, tex fotboll, brännboll, sommarevent

## Digital och delvis bemannad servicebutik med café/mötesplats och tankstation med bla HVO-diesel ([www.energifabriken.se/hvo100](http://www.energifabriken.se/hvo100)) och snabbaddare för elbilar.

- Bilda arbetsgrupp för sådan utveckling. Insamling av fakta om vad som krävs och hur man gör. Samverka med de som redan är igång.
- Ett enklare steg inledningsvis kan vara ett sommarcafé med extern marknadsföring och attraktiva kulturinslag.

## Motion, hälsa, träning

- Renovering av elljusspåret eller etablering av ny slinga, för motion, hundpromenader, skidspår.
- Organisera gemensamma promenader.
- Utveckla och marknadsföra byns träningslokal/gym.
- Aktiviteter på fotbollsplan

## Bättre marknadsföring av byns resurser och attraktioner, info till bybor, besökare/turister.

- Instagram / webb / FB-sida [www.facebook.com/brannberg](http://www.facebook.com/brannberg)
- SMS-grupp för byaintressenter

Många av förslagen som kräver lite mer arbetstid kan genomföras i projektform med extern finansiering. Projekt är ett verktyg för att orka åstadkomma utveckling!

Tack till våra finansiärer:

